

Sacoches de valise latérale Caribou pour porte-bagages Givi

Instructions de montage et manuel d'utilisation pour les valises Peli

Outils requis

Clés métriques et clés hexagonales

Veillez consulter un technicien moto qualifié si vous avez des doutes sur votre capacité à installer ce produit. Lisez toutes les instructions avant de commencer l'installation. Vérifiez toutes les fixations périodiquement à l'aide d'une clé, surtout après un renversement ou un accident. En cas de problème, veuillez nous envoyer un e-mail.

KIT DE COUPE

- 4 x Cales
- 8 x vis à tête ronde M6 x 20 mm
- 8 x Ecrous M6 Nylock (boîtier intérieur)
- 8 x Rondelles M6 (boîtier intérieur)
- 8 x Couvercle d'écrou en vinyle M6

KIT DE LOQUET À COMPRESSION

- 2 x Assemblages de loquet à compression
- 2 x Clés
- 4 x Ecrous M8 Nylock
- 4 x Rondelle M8
- 4 x Couvercles d'écrou en vinyle
- 2 x Plaques de support

KIT DE PLAQUE DE VERROUILLAGE

- 2 x Plaque de verrouillage
- 4 x Vis à tête ronde M6 x 30 mm
- 4 x Ecrous M6 Nylock
- 4 x Rondelles M6

INSTRUCTIONS DE MONTAGE

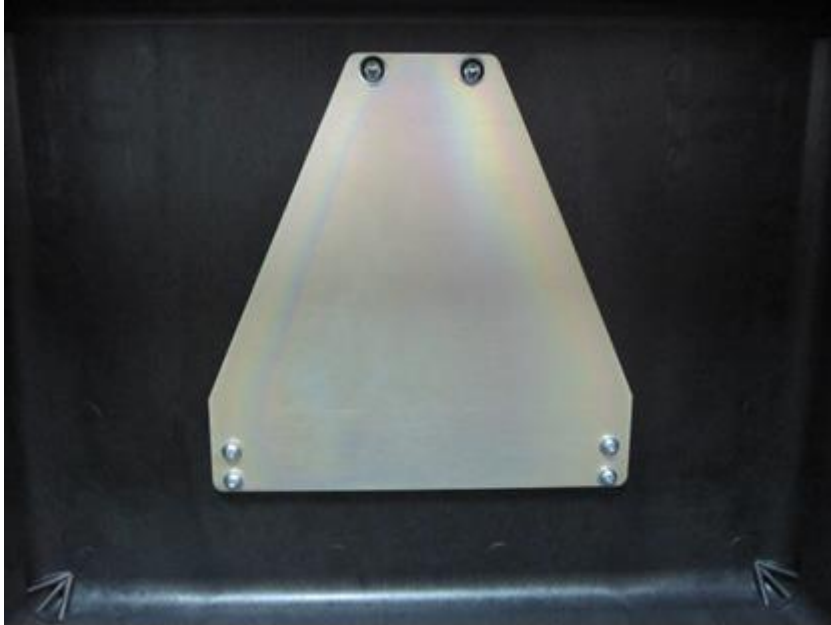
- 1) Retirez la plaque Givi Latch.

2) Installez la plaque de verrouillage Caribou sur le support Givi comme indiqué ci-dessous.



3) Assemblez les pièces sur chaque boîtier comme indiqué ci-dessous.





Intérieur du boîtier Pour installer

4) Serrez les écrous M8 à 10NM et les écrous M6 à 5Nm

5) Tournez d'abord le bouton de verrouillage à compression à fond dans le sens inverse des aiguilles d'une montre.

6) Alignez les taquets inférieurs avec les bagues de bride inférieures sur le porte-bagages Givi et alignez le support de verrouillage sur la plaque de verrouillage en haut du porte-bagages Givi. Appuyez vers le bas pour engager complètement les taquets inférieurs, puis tournez le loquet de compression dans le sens des aiguilles d'une montre à 180 degrés jusqu'à ce que vous sentiez une détente solide. La came doit saisir la plaque de verrouillage à travers le trou rectangulaire.



Ajustez les contre-écrous pour fournir une prise ferme à plein tour pour détacher le loquet. Utilisez deux clés de 17 mm, ne mettez pas de couple sur le loquet ou cela endommagerait le mécanisme.

Si le loquet de compression ne peut pas être tourné à fond dans le sens des aiguilles d'une montre pour se cranter, ou si le boîtier est desserré sur le rack, assurez-vous que les taquets inférieurs sont complètement abaissés sur les bagues de bride inférieures. Si le loquet de compression ne peut toujours pas être tourné à fond dans le sens des aiguilles d'une montre pour s'arrêter, ou s'il tourne complètement sans cran ferme, ajustez les contre-écrous de chaque côté de la came à l'aide de deux clés de 17 mm. Déplacer les contre-écrous vers le haut vers le support de verrouillage augmente la force, les déplacer vers le bas vers l'extrémité de l'arbre fileté diminue la force. Pour supprimer le boîtier, inversez la séquence ci-dessus. Verrouillez toujours le loquet avec la clé pendant la conduite.

IMPORTANT! RÉGLEZ VOTRE AMORTISSEUR ARRIÈRE SUR LE RÉGLAGE LE PLUS RIGIDE LORSQUE LES BAGAGES SONT CHARGÉS. NE DÉPASSEZ PAS LA CAPACITÉ DE CHARGE SPÉCIFIÉE POUR VOTRE VÉLO. VÉRIFIEZ PÉRIODIQUEMENT TOUTES LES FIXATIONS À L'AIDE D'UNE CLÉ, EN PARTICULIER APRÈS UN ACCIDENT OU UN RENVERSEMENT. EMBALLEZ LA MALLETTE DE MANIÈRE À CE QUE LE COUVERCLE SE FERME FACILEMENT SANS FORCE EXCESSIVE.