

# **CARIBOU CASES**

EUROPE

## **Kit de montage de top case Caribou pour porte-bagages arrière SW Motech Adventure – Instructions de montage**

### **Outils requis**

Clés métriques et clés hexagonales

Veillez consulter un technicien moto qualifié si vous avez des doutes sur votre capacité à installer ce produit. Lisez toutes les instructions avant de commencer l'installation. Vérifiez toutes les fixations périodiquement à l'aide d'une clé, surtout après un renversement ou un accident. En cas de problème, veuillez nous envoyer un e-mail.

### **KIT DE COUPE**

- 2 x Cales
- 4 x Vis à tête ronde M6 x 20 mm
- 4 x Ecrous M6 Nylock (à l'intérieur du boîtier)
- 4 x Rondelles M6 (boîtier intérieur)
- 4 x Couvercle d'écrou en vinyle M6

### **KIT DE LOQUET À COMPRESSION**

- 1 x Ensemble de loquet à compression
- 2 x Clés
- 2 x Ecrous M8 Nylock
- 2 x Rondelle M8
- 2 x Couvercles d'écrou en vinyle
- 1 x Plaque de support

### **KIT DE DOUILLE DE BRIDE**

- 2 x Douille de bride
- 2 x Vis à contre-tête M6 x 40 mm
- 2 x Rondelles M6 Nylock
- 2 x Rondelles M6

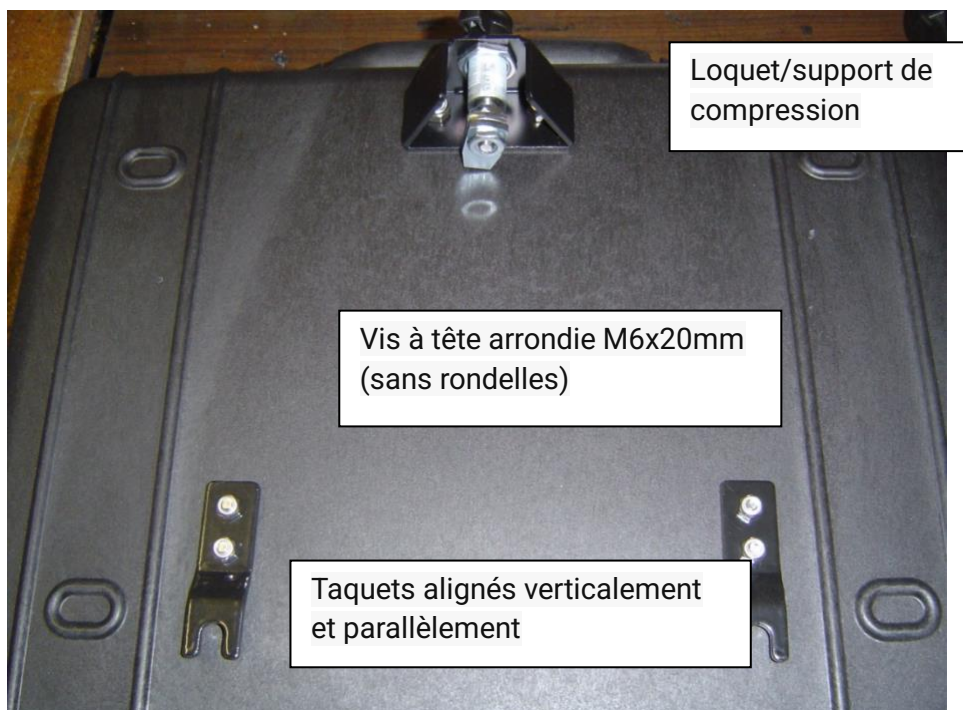
### **KIT DE PLAQUE DE VERROUILLAGE**

- 2 x Plaque de verrouillage

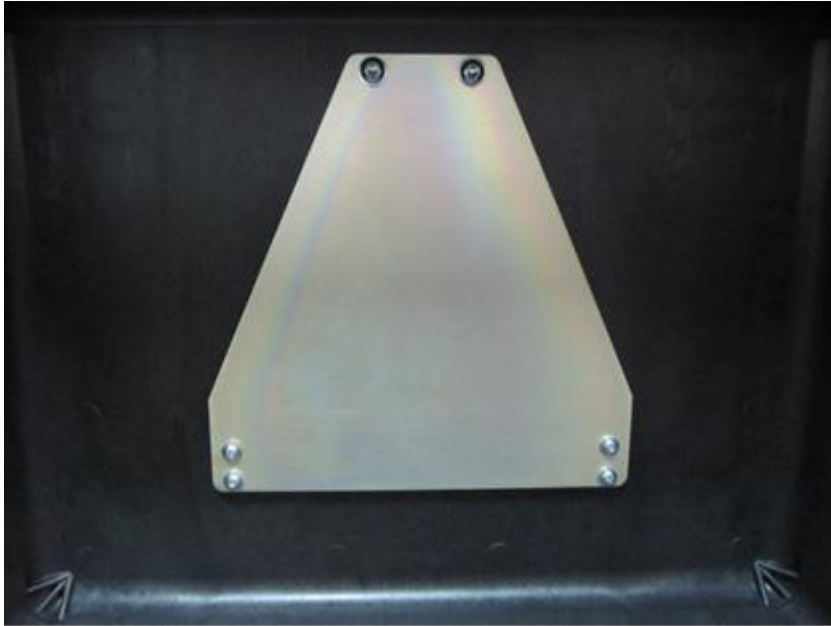
- 4 x Vis à tête ronde M6 x 30 mm
- 4 x Ecrous M6 Nylock
- 4 x Rondelles M6

## INSTRUCTIONS DE MONTAGE

1) Assemblez les pièces sur chaque boîtier comme indiqué ci-dessous (Peli 1550 illustré à titre d'exemple). Retirez tous les copeaux de plastique autour des trous pour permettre une étanchéité complète lorsque les boulons sont serrés (le mastic n'est pas nécessaire).



À l'intérieur du boîtier, page suivante....



2) Serrez les écrous M8 à 10NM et les écrous M6 à 5Nm

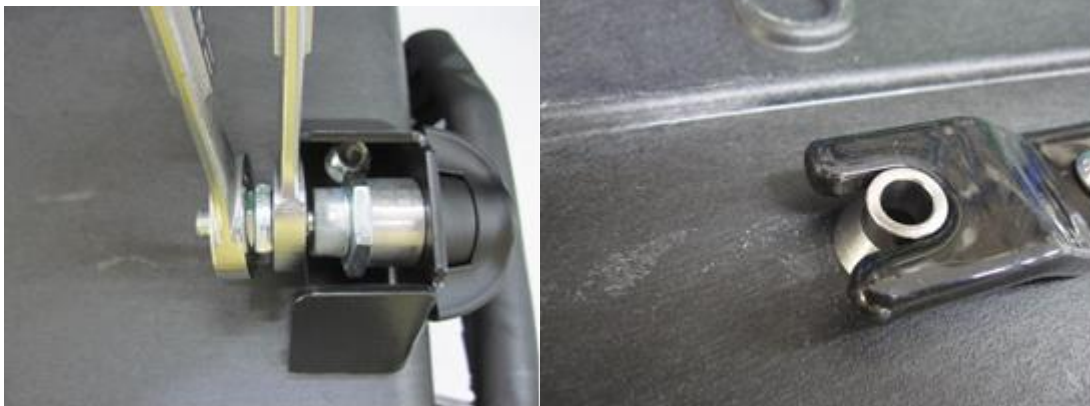
4) Assemblez les bagues de bride et la plaque de verrouillage en haut de la plaque SW Motech Adventure comme indiqué.



Avec un peu de pratique et de familiarité, l'étui se monte et descend très facilement du vélo. Tournez d'abord le bouton de verrouillage à compression à fond dans le sens inverse des aiguilles d'une montre. Alignez les taquets avant avec les bagues de bride et alignez le support de verrouillage avec la plaque de verrouillage. Poussez le boîtier pour engager complètement les taquets avant sur les bagues de bride (la plaque de verrouillage se glisse à l'intérieur du support de verrouillage), puis tournez le loquet de compression dans le sens des aiguilles d'une montre à PLEIN 180 degrés jusqu'à ce que vous sentiez une détente solide (les alvéoles sur le canon de serrure s'alignent vers le haut pour indiquer qu'il est verrouillé complètement tourné). La came doit saisir la plaque de verrouillage à travers le trou rectangulaire. Ajustez maintenant le loquet comme indiqué à la page suivante pour éliminer tout mouvement ou cliquetis. Verrouillez le loquet avec la clé pendant la conduite.



5) Ajustez les contre-écrous de chaque côté de la came à l'aide de deux clés de 17 mm (n'utilisez pas une seule clé ou le mécanisme sera endommagé). Le déplacement des contre-écrous vers le support de verrouillage augmente la force, leur déplacement vers l'extrémité de l'arbre fileté diminue la force. Vous devriez ressentir une bonne résistance à la rotation complète du loquet lors du montage du boîtier sur le vélo. Effectuez plusieurs ajustements au départ pour vous assurer que les taquets (pièces fourchues) s'engagent pleinement avec les bagues de bride. Rouler avec le cliquetis du boîtier peut endommager/affaiblir le loquet.



**IMPORTANT ! RÉGLEZ VOTRE AMORTISSEUR ARRIÈRE SUR LE RÉGLAGE LE PLUS RIGIDE LORSQUE LES BAGAGES SONT CHARGÉS. NE DÉPASSEZ PAS LA CAPACITÉ DE CHARGE SPÉCIFIÉE POUR VOTRE VÉLO. VÉRIFIEZ PÉRIODIQUEMENT TOUTES LES FIXATIONS À L'AIDE D'UNE CLÉ, EN PARTICULIER APRÈS UN ACCIDENT OU UN RENVERSEMENT. EMBALLEZ LA MALLETTE DE MANIÈRE À CE QUE LE COUVERCLE SE FERME FACILEMENT SANS FORCE EXCESSIVE.**